



PIANO URBANISTICO COMUNALE
Adeguamento del PUC al PTCP

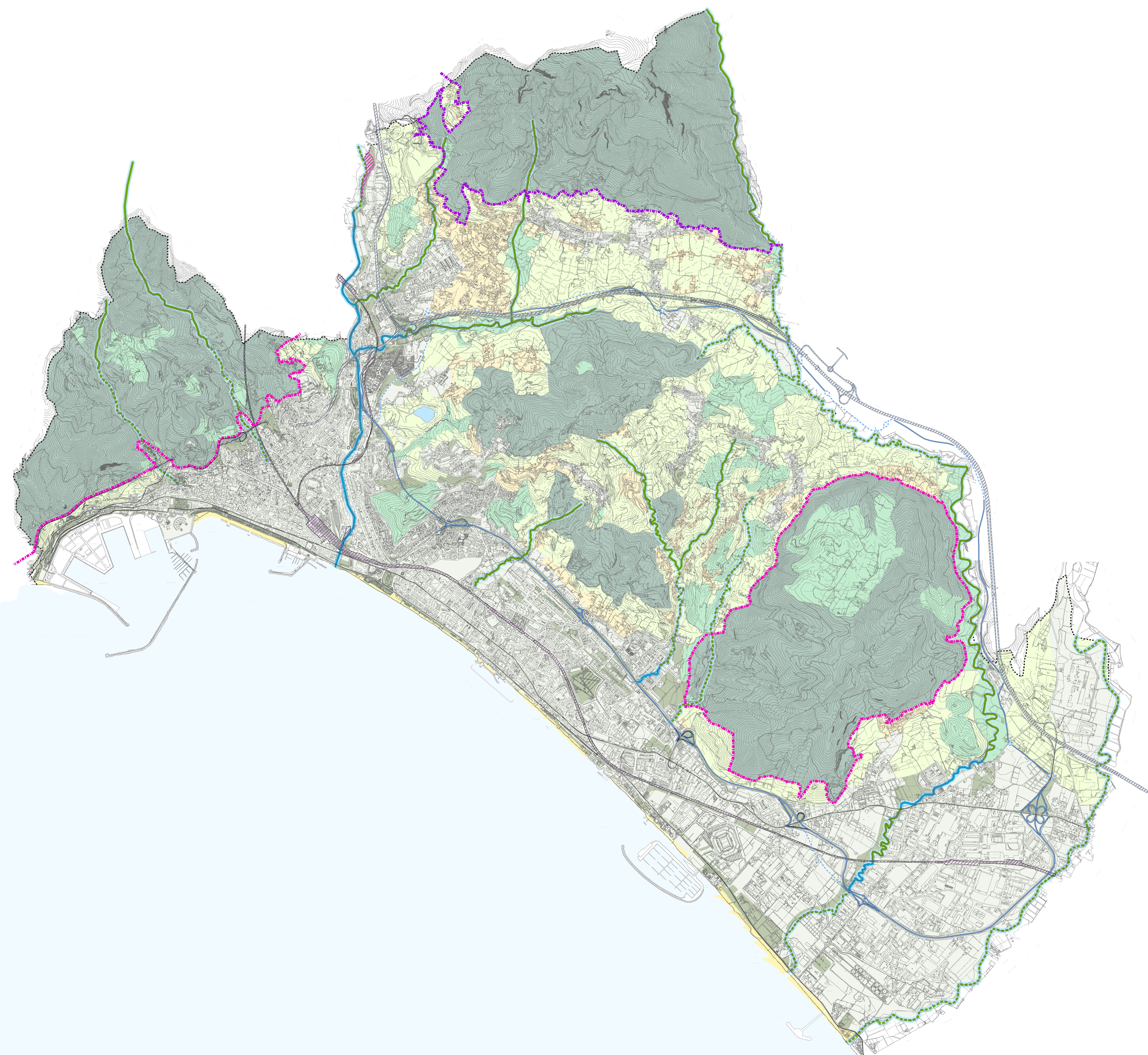


P5 Carta della Rete Ecologica Comunale

STRUTTURA SPECIALE - UTILE DI PIANO
REDAZIONE
Dipartimento
LAVORAZI URBANISTICI
Responsabile: Pianificazione e Urbanistica
DIREZIONE URBANISTICA
Responsabile: Direzione Urbanistica
COORDINATORE
Maurizio Ferraro
LUCIA FULFARO
MARIANGELA BATTISTO
SILVIA ANTONI
Il Direttore:
Bianca De Roberto

L'Assessore all'Urbanistica
Domenico De Mito

Il Sindaco
Vincenzo De Luca



LEGENDA

..... Confine comunale

Zone di Protezione Speciale

ZPS IT8050056

Infrastrutture

- Viabilità urbana principale
- Autostrada Salerno-Reggio Calabria e raccordo Salerno-Avellino
- Raccordo anulare - tratto esistente
- Raccordo anulare - tratto di progetto
- Struttura ferroviaria esistente
- Porti

COSTRUZIONE DELLA RETE ECOLOGICA

Elementi strutturali della rete ecologica

- Aree a elevata biodiversità (reale o potenziale)
- Aree di media biodiversità (reale o potenziale) e di collegamento
- Zone cuscinetto con funzione di filtro protettivo nei confronti delle aree a maggiore biodiversità e naturalità rispetto agli effetti deleteri della matrice antropica
- Aree permeabili periurbane a elevata frammentazione ecosistemica e paesaggistica
- Aree urbanizzate e da urbanizzare
- Specchi d'acqua
- Aree di verde urbano a rilevanza ecologica
- Spiagge

STRATEGIA PER LA RETE ECOLOGICA

- Core Areas (aree naturali di grande estensione e di alto valore funzionale in chiave di mantenimento della vitalità di popolazioni di specie obiettivo della Provincia di Salerno)
- Insulae (frammenti di habitat ottimale o subottimale di superficie superiore a 50 ha e con scarse influenze dell'ambiente antropizzato limitrofo. Sostegno strutturale e funzionale alla rete ecologica delle Core Areas)
- Corridoi ecologici costituiti da tutelare
- Corridoi ecologici da formare e/o potenziare
- Corridoi ecologici esistenti con limitata naturalità

